

UNA AUTOESCUELA DE BASAURI ACERCA LA CONDUCCIÓN A LAS PERSONAS CON DISCAPACIDADES SEVERAS

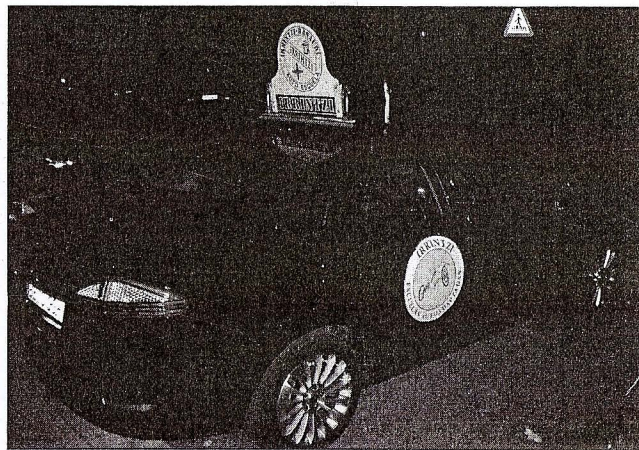
La autoescuela Irrintzi, en Basauri, ha sido la primera de España en acercar la conducción a las personas con discapacidades severas mediante un vehículo adaptado con joystick, fabricado en Alemania. Este nuevo sistema permitirá que personas sin fuerza en las manos puedan conducir.

El pasado 3 de octubre fue la fecha escogida para la presentación de un nuevo vehículo que permitirá conducir a personas con discapacidades severas como tretrapleja, distrofia muscular, esclerosis múltiple o espina bífida que no tienen fuerza suficiente para girar el volante. Hasta hoy, en España sólo había vehículos adaptados para personas sin piernas o sin un brazo.

Por el momento, éste es el único vehículo con un sistema de joystick en España e importado de Alemania por la empresa Rehatrans. En este sentido, Oscar Soriano, director de la empresa Rehatrans, informó a El Mundo que en otros países europeos el uso de estos vehículos está "muy extendido".

El joystick permitirá al conductor manejar el vehículo solamente con un mando, empujándolo hacia delante para frenar (importante en caso de accidente), moviéndolo hacia atrás para acelerar y desplazándolo hacia derecha e izquierda para girar. Este es un sistema muy preciso y seguro que se puede utilizar fácilmente sin nada de fuerza.

De esta forma, "muchos discapacitados que tengan un mínimo de fuerza en las manos podrán conducir con total



seguridad el vehículo", declaró a El Mundo José María Andrés, director de la autoescuela Irrintzi de Basauri.

La autoescuela Irrintzi espera poder empezar las clases prácticas a primeros de año, puesto que todavía están en trámites de homologación y adaptación de las leyes, por lo que este sistema ha tardado en llegar a nuestro país. Con ello, esta autoescuela pionera pretende, con la colaboración de las Asociaciones de Autoescuelas de España, llegar a todas las personas interesadas del estado.

Por otro lado, durante la presentación se informó de las pocas ayudas económicas que este colectivo tiene para el acceso al mundo laboral y con ello la dificultad para adquirir un vehículo con estas características dado su elevado coste, ya que su precio puede oscilar entre 40.000 y 60.000 €.

El diputado del PNV Emilio Olavaria, presidente de la Comisión de Seguridad Vial del Congreso, indicó a Efe que "hay 6.500.000 discapacitados en el Estado español y todos tienen que tener derecho a la oportunidad de tener el carné de conducir".

